

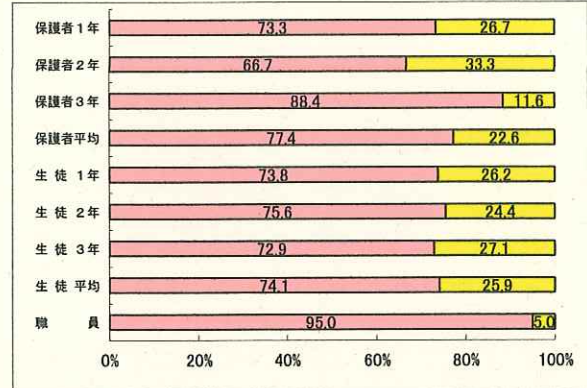
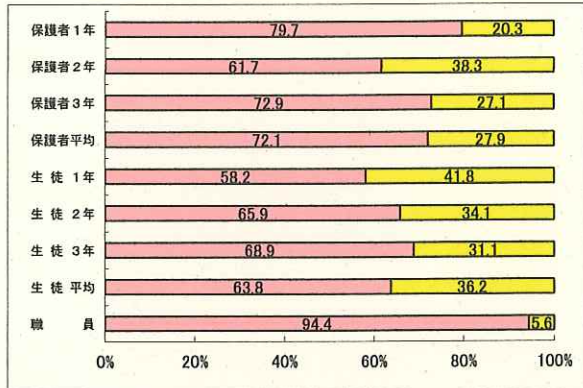
平成29年度 学校評価アンケート 集計結果（前年度比較）

□ 肯定的 = 「よく当てはまる」 + 「だいたい当てはまる」
 □ 否定的 = 「あまり当てはまらない」 + 「当てはまらない」

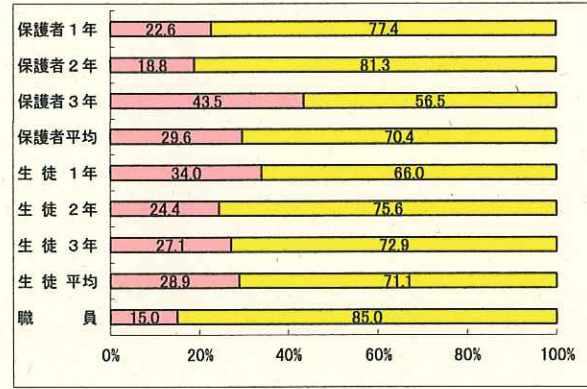
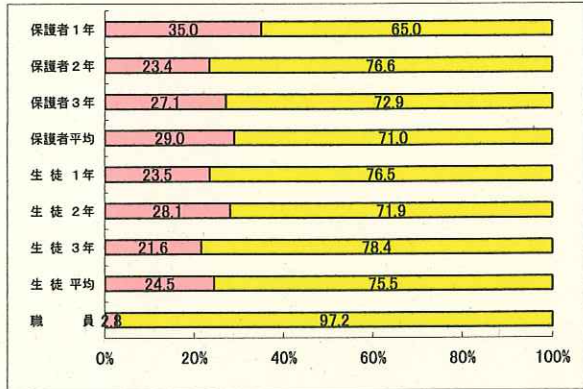
今回（平成29年11月）

前回（平成28年11月）

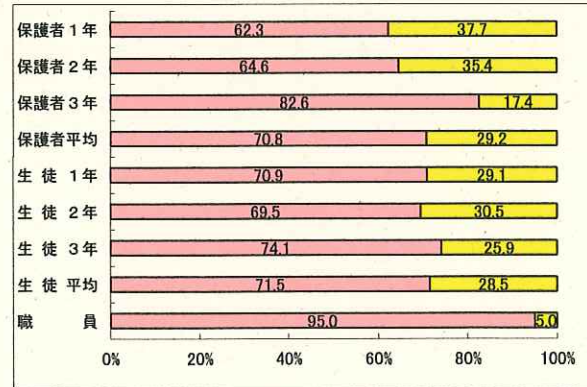
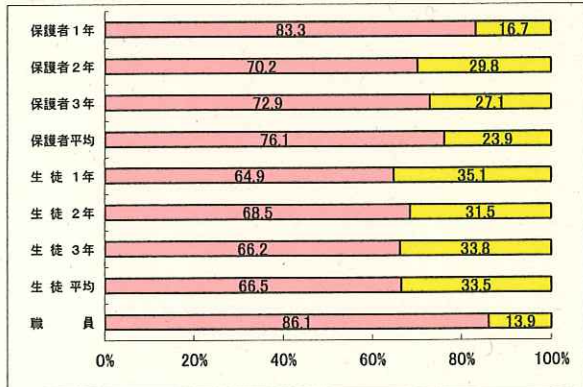
1: 生徒の学ぶ意欲を引き出し、学力を身につけられるような授業が行われている。



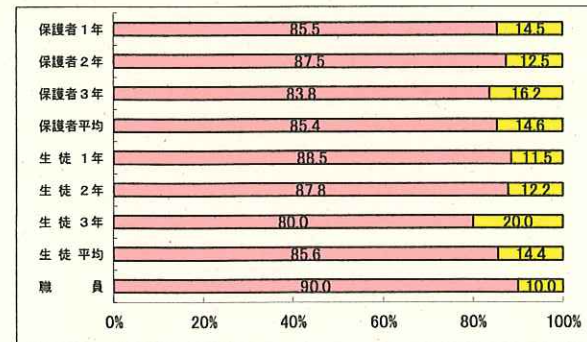
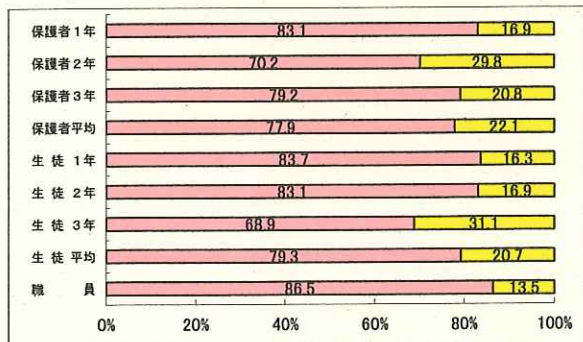
2: 生徒は、家庭学習の習慣が身についている。



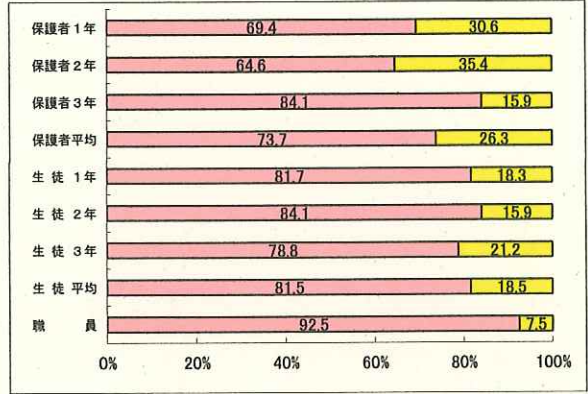
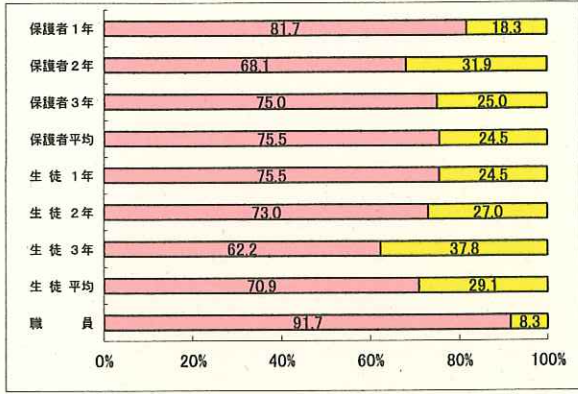
3: 学校として、少人数授業やグループ学習など、個に応じたきめ細かな指導を心がけ、分かる授業を展開しているが、これらは生徒にとってじっくりと学ぶための場になっている。



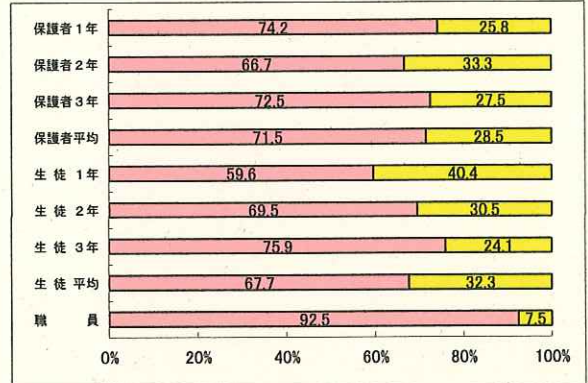
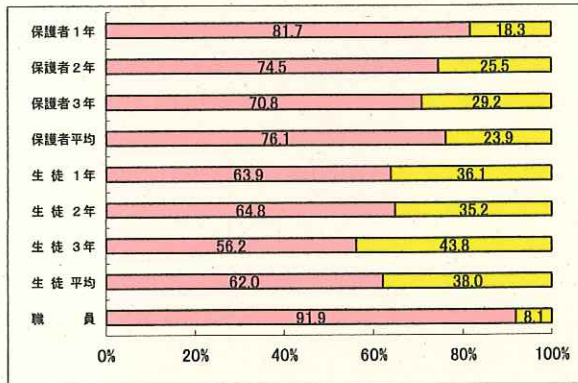
4: 生徒に対して、挨拶やマナー、服装などの基本的な生活習慣の確立に関する指導が行われている。



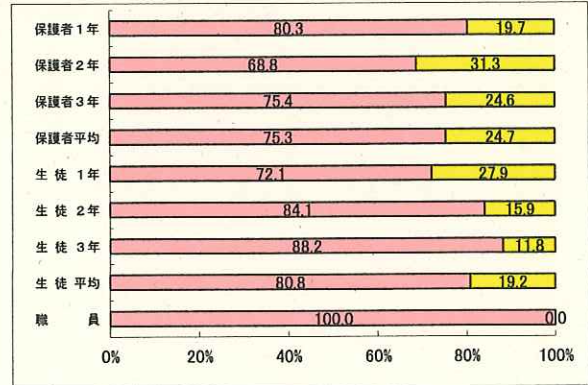
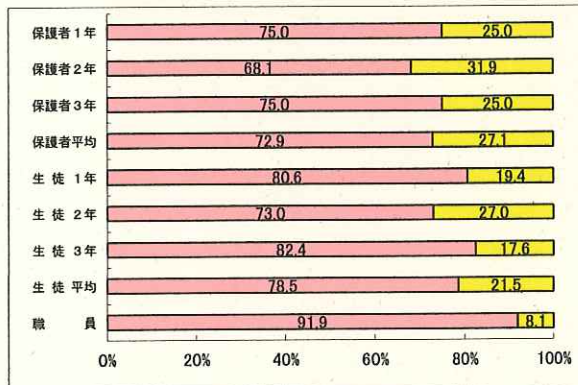
5: 生徒や保護者に対して、生活指導の方針が明確に示されている。



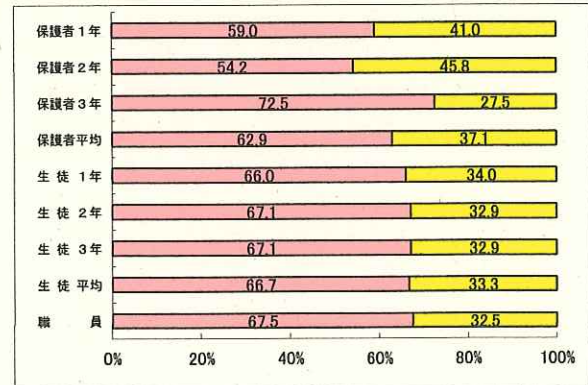
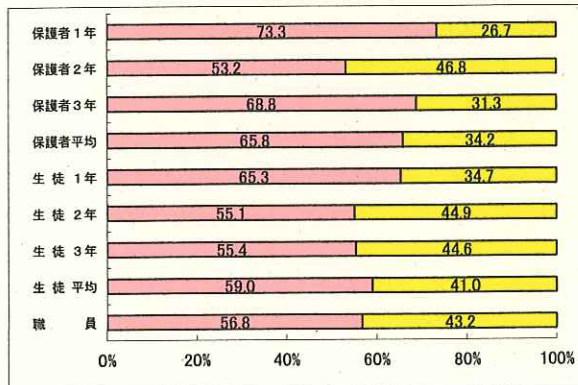
6: 生徒の健康に関する指導が適切に行われている。



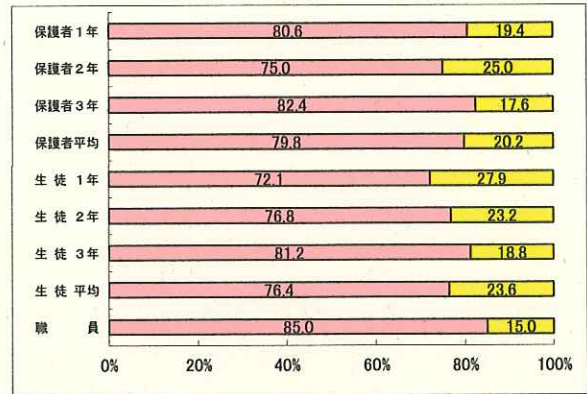
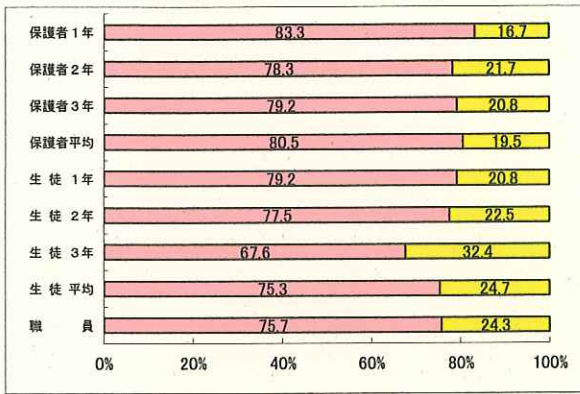
7: 生徒や保護者に対して、教員やカウンセラーが必要な時に相談に応じる体制ができている。



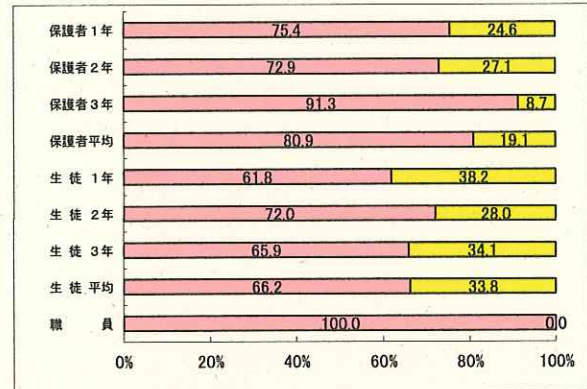
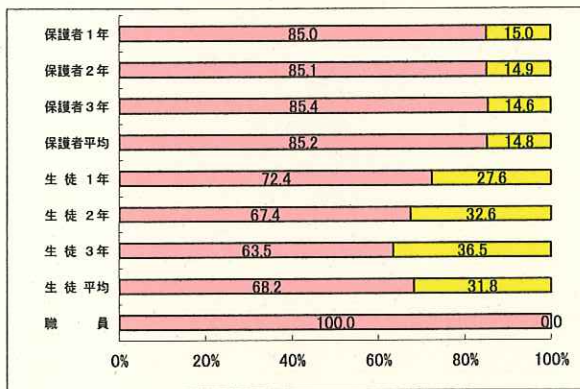
8: 生徒が達成感を得られるよう、学校として部活動の活性化に努めている。



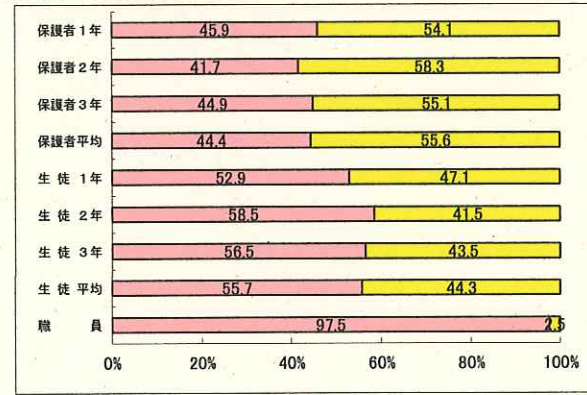
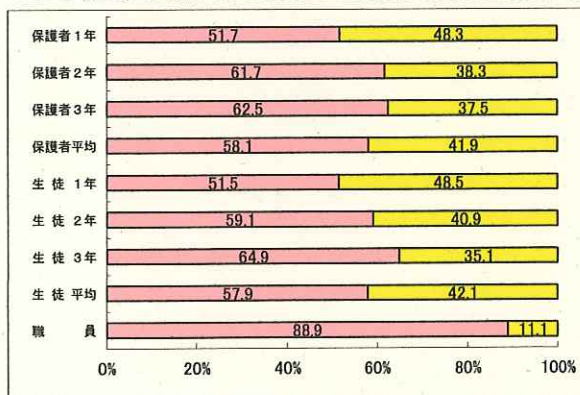
9:学校として、生徒会活動は活発に行われている。



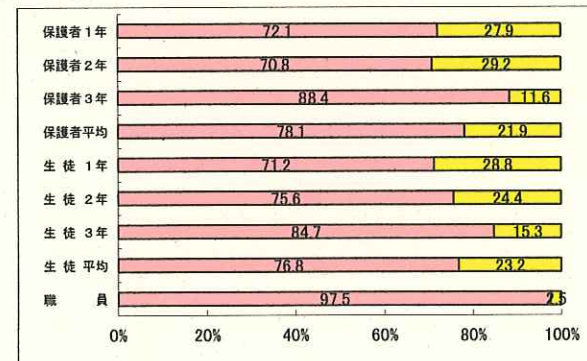
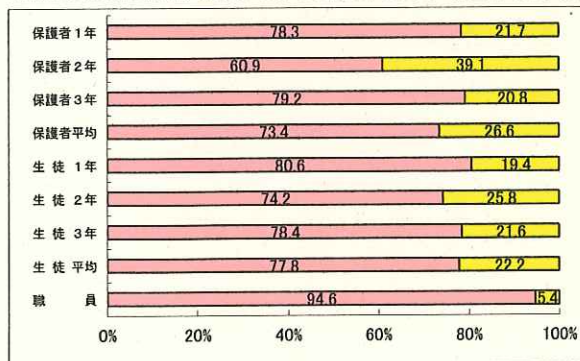
10:生徒にとって、有意義な学校行事がある。



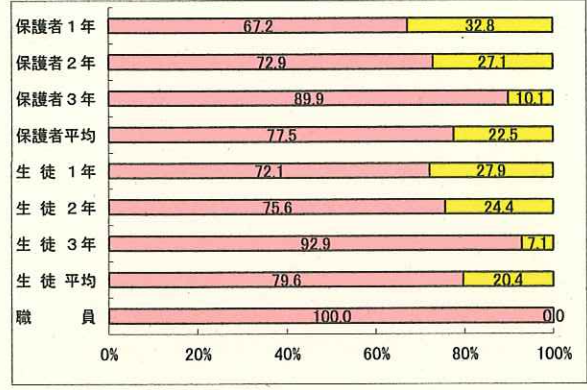
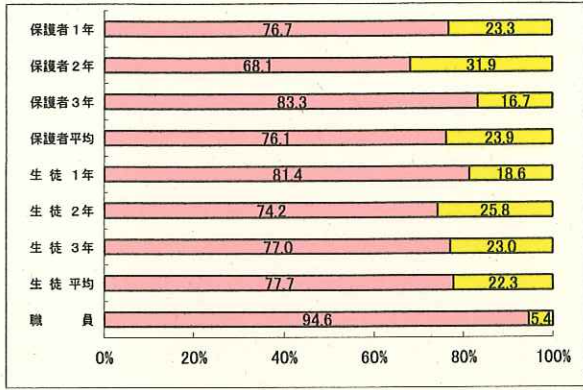
11:学校は、日頃からいじめの早期発見に努め、適切に対応し、その方針が保護者と共有されている。



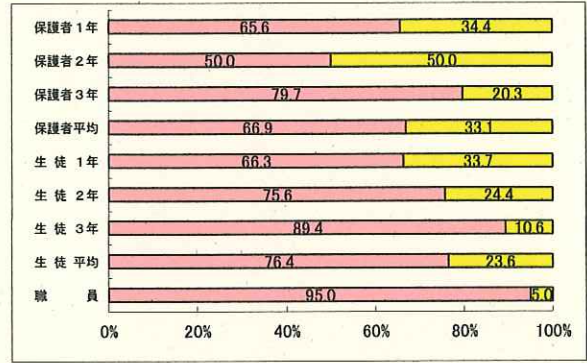
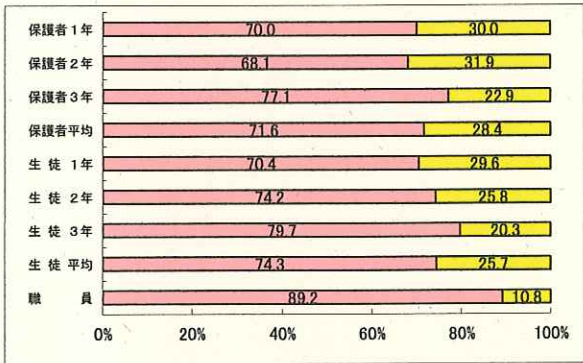
12:生徒の進路目標をしっかりと定めるための適切な指導が行われている。



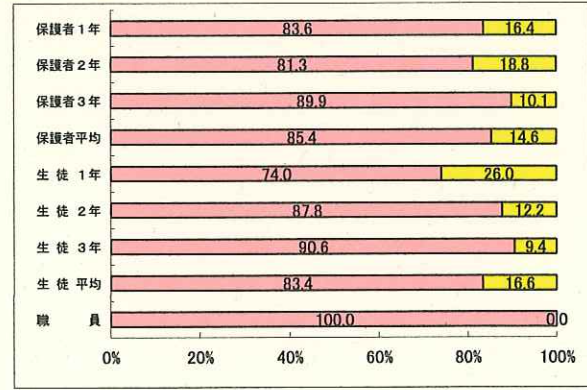
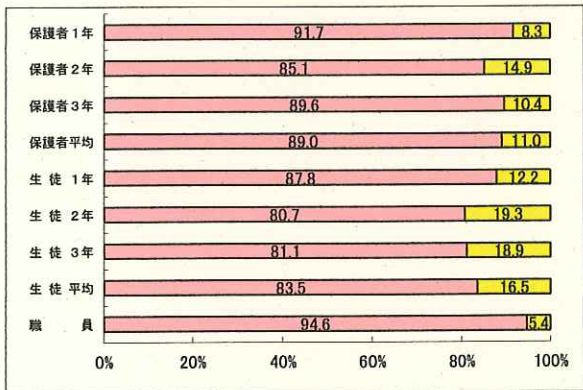
13: 学校は、生徒の進路目標を達成するために、積極的に指導に取り組んでいる。



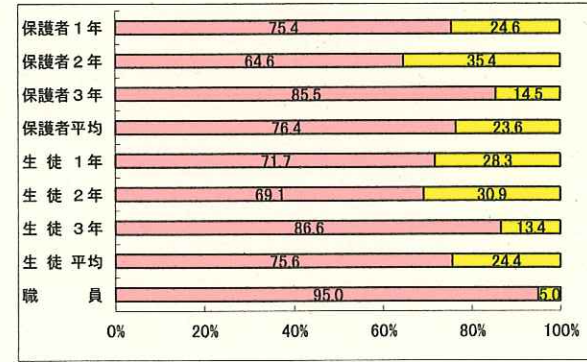
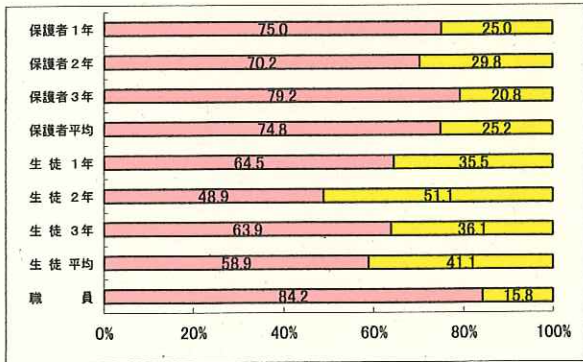
14: 生徒や保護者に対して、進路に関する情報が十分に提供され、相談しやすい環境が整っている。



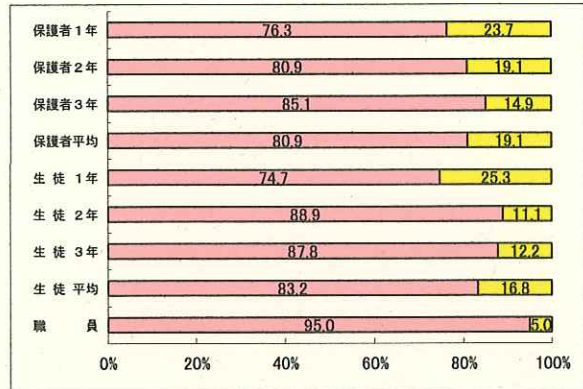
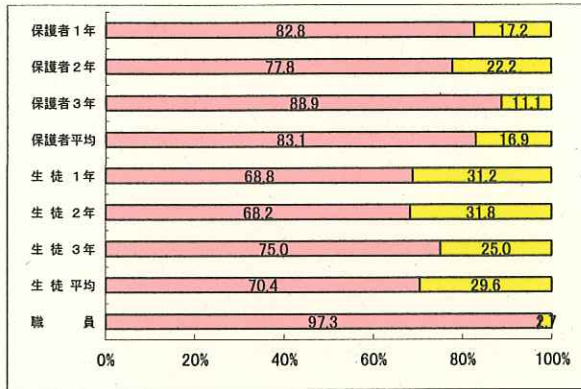
15: 学校は、地域や伝統などに根ざした特色ある学校づくりに取り組んでいる。



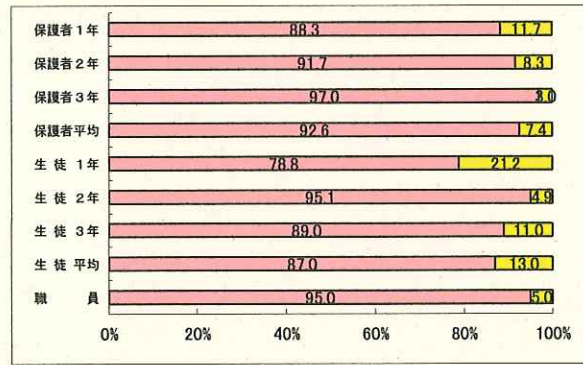
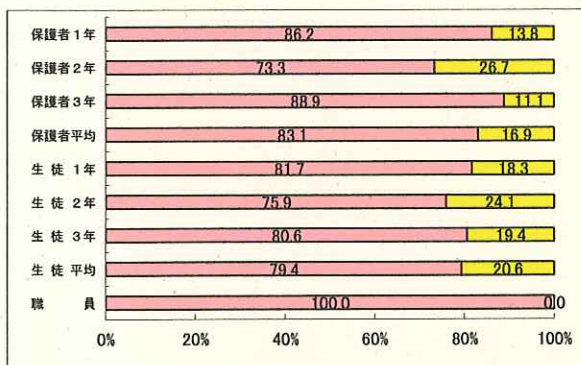
16: 学校は、ボランティア活動に積極的に取り組んでいる。



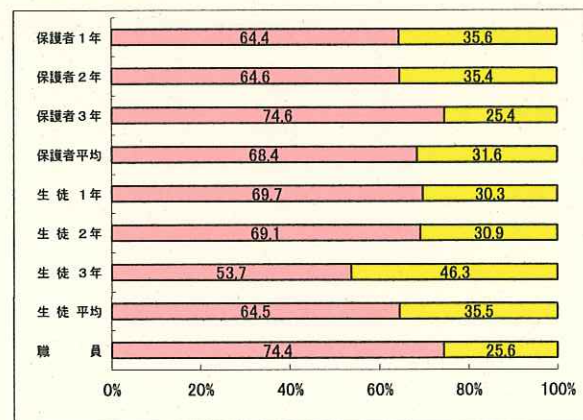
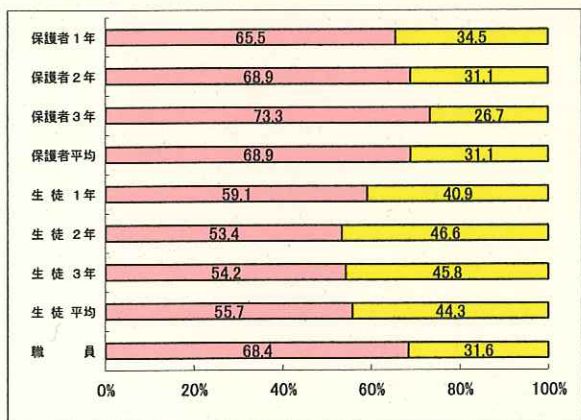
17: 生徒や保護者に対して、災害・非常時の避難方法や連絡方法は伝えられている。



18: 生徒や保護者に対して、学校便りなどによって、学校の情報は適切に伝えられている。



19: 望ましい教育活動の実現のため、学校として、施設設備の整備に努めている。



20: 生徒の学校生活は充実している。

