



# 宮城県岩出山高等学校

2017 学校案内

毎日を  
大切に  
生きて  
いく

宮城県岩出山高等学校  
校長 佐藤 隆夫

岩出山高等学校  
14th Anniversary  
2017





# 夢を叶える! 地域を支える!



伊達家ゆかりの竹の葉に伸び行く青春を象徴

生徒・教職員・PTA・同窓会が力を合わせ、地域とともに地域を担う人材の育成をさらにすすめていきます!

地域に学び、地域に育ち、地域を担う岩高生!

一人ひとりの個性を生かす! 多彩な取り組み!

## 社会で幅広く活躍できる人材の育成

### 豊富で多岐にわたる 体験活動



- 地域探訪 ●通学路等ボランティア清掃 ●職場体験活動
- フィールドワーク (地域調査・体験学習) ●朝の挨拶運動 ●OB等リレー講座

### ●体験活動●

からだで



地域に飛び出す岩高生!

### 独創的な取り組みと 発表



●岩高短歌〜ワタシタチノウタ〜

### ●言語活動●

ことばで

- 朝読書 ●作文コンクール ●漢字コンクール
- 仮想市役所づくり (プレゼンテーション) ●フィールドワーク (展示・発表)



地域に学ぶ岩高生!

### 地域行事・事業への協力 地域共同事業



- 政宗公まつりの全校参加 ●地域づくり事業への参加 ●各種ボランティア活動

### ●地域活動●

この地で



地域を担う岩高生!

### 地域に根ざした学校づくりをすすめます!

- 地域探訪やフィールドワーク、仮想市役所づくり、職場体験学習などで地域理解を深めます。
- 政宗公まつりへの全校参加、地域づくり事業への参加などを通じて地域との連携を深め社会に貢献し、地域を担う人材の育成をめざします。
- 挨拶や身だしなみなどの基本的な生活習慣の指導に力を入れ、地域に愛され、社会人としての資質を備えた生徒の育成に努めます。



### 希望と特性に合った多様な進路を実現させます!

- 進路ガイダンスや外部講師による講座をはじめとする多彩できめ細かな進路指導を実施します。
- 学校職場見学会や職場体験学習、進路講演会等を通じて大学や職業への関心を高め、卒業後の的確な進路実現を図ります。
- 保護者向け進路説明会や進路部だよりの定期発行をするとともに、保護者との連携を密にして子どもたちの進路実現をめざします。



### 基礎学力を定着させ、学力を着実に伸ばします!

- 国語、数学、英語で少人数制授業を実施し、生徒の課題にあった授業内容で学力を伸ばします。
- 朝読書、作文コンクールで文章への興味を深め、漢字コンクールや朝学習、週末課題を通じてさらなる学力の定着をはかります。
- 個人添削や課外補習、集中学習会でさらなる学力の向上をめざします。



### 多くの資格を取ることができます!

- 年1回の漢字検定全員受験をはじめ、英検検定、数学検定、ワープロ検定、情報処理検定、ビジネスマナー検定など、さまざまな資格を在学中に取得でき、進路実現に生かします。
- 各種検定の事前指導を実施し、合格率の向上をめざします。



### 部活動にも意欲的に取り組みます!

- 活発な部活動により心と体を鍛え、充実した学校生活を送れるよう支援します。また、学校全体で部活動を支援し、さらなる成績向上をめざします。
- 部活動による朝の挨拶運動や清掃活動により、元気で明るい活力ある学校をめざします。



### 生徒会活動やボランティア活動を積極的にを行います!

- 生徒会を中心とする生徒が主体的に企画・運営し、年間を通じて多彩な行事を実施します。
- 積極的に地域内外の催しものに参加し関わりを深め、地域社会に貢献します。





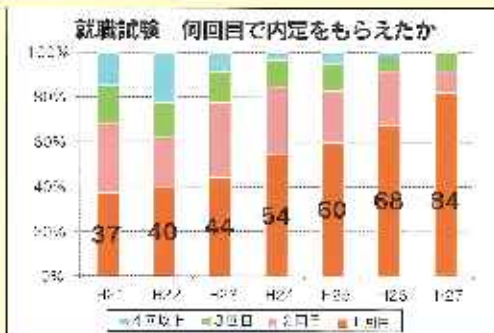


# Career Support ～着実に伸びる進路実績～

本校では、多様な進路希望に対応した進路指導に取り組んでいます。また、社会の変化に対応しながら、生徒一人ひとりが**自己実現**できるように指導しています。

1年次から個々の希望を大切に指導し、平成27年度は就職も進学も**100%の実績**をあげています。今までに、およそ16,000人もの卒業生たちが本校を旅立ち、各界各分野で大いに活躍しています。

## 平成27年度 進路状況



## 就職

★近年は高い内定率を誇っており、**過去3年間、就職内定率100%**を実現しています。また、1回目の試験で合格する割合も年々増加しています。

## 進学

★下記のように、幅広い進学先があり、また**過去7年間、進学決定率は100%**を実現しています。

### ※ 過去3カ年の進路実績

### 就職

#### 地元企業に強い!

- YKKAP(株)東北事業部
- アルプス電気(株)古川工場
- 仙台グリコ(株)
- みらのくミルク(株)
- 明治合成(株)
- いわてやま農協同組合
- アイリスオーヤマ(株)
- 日東電工(株)東北事業部
- 古川ガス(株)
- アスカカンパニー(株)
- (株)小林製薬
- (有)養蚕会古川製糸場
- みどりの農業協同組合
- 鴨子湯の生草製菓
- 山崎製パン(株)
- (株)コネキ十字堂
- 伊藤ハムアイリー(株)
- 東亜レジン(株)古川工場
- トヨタ紡織東北(株)
- カラカミ観光(株)ホテル瑞鳳
- (株)レッドバロン など

### 大学・短大

#### 大学進学も確実に実現!

- 宮城教育大学(教育学部)
- 宮城大学(食料栄養学部)
- 石巻専修大学(理工学部)
- 東北学院大学(文学部・経済学部)
- 埼玉工業大学(工学部)
- 宮城学院女子大学(学芸学部)
- 仙台大学(体育学部)
- 東北福祉大学(総合福祉学部)
- 仙台短期大学(植物栄養学部)
- 東京農業大学(生物生産学部)
- 東北文化学園大学(保健福祉学部)
- 東北文化学園大学(保健福祉学部)
- 宮城誠真短期大学(保育科)
- 仙台音楽短期大学(こども学部) など

### 専門学校

#### 各種専門学校への進学にも対応!

- SENDAI中央美容専門学校
- 仙台医療秘書専門学校
- 仙台ウェディング&ブライダル専門学校
- 仙台ビューティーアート専門学校
- 仙台総合ペット専門学校
- 東北電子専門学校
- 仙台工科専門学校
- 仙台芸術服飾専門学校
- 仙台赤門飯食業専門学校
- 日本デザイン専門学校
- 仙台医療福祉専門学校
- 仙台IT医療福祉専門学校
- 仙台こども専門学校
- 仙台デザイン専門学校
- 日本工学院専門学校 など

### 看護学校・大学校

- L形厚生看護学校
- 大崎市医師会附属看護学校

#### 看護等の道も親身にサポート!

- 泉郷看護医療福祉専門学校
- 東北職業能力開発大学校

## 指定校推薦の例(平成27年度)

4年生 大学: 東北学院大学 宮城学院女子大学 石巻専修大学 東北工業大学 仙台白百合学園女子大学  
東北文化学園大学 いわぎ明星大学 埼玉工業大学 富士大学

短期大学: 聖和学園短期大学 宮城誠真短期大学 東北文教大学短期大学部 福島学院短期大学部  
仙台音楽学院短期大学 桜の聖母短期大学 羽陽学園短期大学

専門学校: 宮城調理製菓専門学校 仙台医療秘書福祉専門学校 仙台リゾート&スポーツ専門学校  
東京IT会計専門学校 仙台国際美容専門学校 泉陽看護栄養専門学校

## 進路行事

入学した当初から、将来を見据えた進路指導を行うことにより、希望する進路を実現するよう、3年間の見通しを持った指導を実施しています。



## OB紹介

各界各分野で活躍している先輩方を少しだけ紹介します。

### 高橋良明さん

昭和34年度卒  
料理人  
…高級ステーキハウス1864調理長として活躍しています。



### 岡本央さん

昭和39年度卒  
写真家(フリーカメラマン)  
…人間と風土をテーマにした写真を各誌に発表し、多くのマスコミなどに取り上げられている。



### 今野龍太さん

平成25年度卒  
プロ野球選手  
東北楽天ゴールデンイーグルスのピッチャーとして活躍。



## 合格者・内定者の声

千坂玲奈さん(仙台音楽短期大学、中新田中出身)



私は子供が大好きで、子供と関わる仕事に就きたいと思い、子供向けの大学に進学することを決めました。先生方は、面接練習や小論文の添削をしてくれ、自信を持って試験に臨むことができました。自分の夢に向かって、頑張ってください。

千葉夏美さん(泉郷看護医療福祉専門学校、中新田中出身)



中学生の頃からずっと看護師になりたいと思っていて、高校に入学してから勉強を頑張る覚悟を決めました。一般人でしたが、先生方がしっかりサポートしてくれたので合格できました。合格するまで大変ですが、諦めずに努力して頑張ってください。

小林磨依夢さん(アルプス電気株、古川西中出身)



私は、3年間サッカー部に所属し、精神力と体力を鍛えました。進路選択に向けて大切なことが3つあります。  
①進路活動3年間続ける  
②楽しい思い出を沢山作る  
③嫌なことから逃げない  
自分の進路に向けて頑張ってください。

木村花奈栄さん(古川ガス株、古川東中出身)



私は3年間演劇部に所属し、進学から就職まで進路希望を支援しました。沢山の先生方の熱い指導と、家族、友人などの支えもあり、最後まで諦めずに取り組みすることができました。なるべく早い段階から自分の就職先企業について調べたり、先生や家族と相談しておくことが大切だと感じました。夢に向かって頑張ってください。

今野りささん(カラカミ観光株、古川中出身)



私は3年生に進級してから、進学から就職まで進路希望を支援しました。沢山の先生方の熱い指導と、家族、友人などの支えもあり、最後まで諦めずに取り組みすることができました。なるべく早い段階から自分の就職先企業について調べたり、先生や家族と相談しておくことが大切だと感じました。夢に向かって頑張ってください。

村田 聖さん(泉郷病院、古川南中出身)



3年間演劇部に所属し、協調性など、社会に出るのに必要な能力を伸ばすことができました。昔から人のためにやる仕事をしたいという思いと、過去の体験から選定への道を選びました。皆さんも自分の夢を諦めず、悔いのない高校生活を送ってください。





### 総体

毎日が部活で充実日々満足  
自由がないのも自由のうちかな

畑中 極(古川中出身)



### 体育祭

メガホンにうちわもそろえ応援だ  
結果は別に関係ないよ

小林 愛和(中新田中出身)



## 岩高の一年

# 短歌 で綴る

4月  
入学式  
新入生歓迎会

6月  
県総体  
前期生徒大会  
食楽まつり

8月  
夏季休業  
集中学習会  
芸術鑑賞会

5月  
支部総体

7月  
体育祭  
面談

9月  
政宗公まつり

10月  
岩高祭  
マラソン大会  
地区総合文化祭

12月  
修学旅行  
(2年生)

2月  
先輩に学ぶ会  
(1・2年生)

11月  
後期生徒大会

1月  
冬季休業

3月  
卒業式

### 政宗公まつり

男子勢牛鬼担ぎ声上げて  
気合い溢れる一本道

細谷 仕礼(昭子中出身)



### 修学旅行

金色の池に浮かぶ金閣寺  
風吹く季節水面がゆれる

相馬 安夏(古川中出身)



### 岩高祭

初ステージ  
あれから二年すぐ過ぎて  
たくさんさんの想いあふれて涙

柴田 愛(古川中出身)



### Topics 1

#### 地域密着!

#### 「おおさき食楽まつり」に参加しています!

6月に陽子映レストハウスで開催される「おおさき食楽まつり」に、生徒会や文化部がボランティアで活躍しています。調理研究部は創作クッキー「しみっパーナ」を作り出店しています。また、吹奏楽部やダンス部も出演し会場を盛り上げます。このようなイベントに参加できるのも、地域に根ざす岩出山高校ならではの魅力です。



#### おおさき食楽まつり2016 特別出展 岩高短歌 お題「食」

##### 最優秀賞

オムライス 夢がいっぱい つまんでて  
卵を開けたら 夢のはじまり  
佐々木 颯(中新田中出身)

### Topics 2

#### 第12回宮城県高等学校 文芸作品コンクール短歌部門

##### 優良賞

おじさんのテーブル越しの昔話時のなか繋がっている  
高橋 葉月(古川中出身)

##### 優良賞

当たり前なんてなんにもないんだね秋の気配が片隅にある  
森 麻里奈(古川北中出身)



# 部活動紹介



- 運動部
- 文化部
- ダンス部
- 美術部
- ボランティア部
- 調理研究部
- 吹奏楽部
- 伝統文化部
- 実務部
- 卓球部
- 陸上競技部
- バレーボール部
- ソフトテニス部
- 硬式野球部
- サッカー部
- 弓道部
- バドミントン部
- バスケットボール部

### 硬式野球部

平成25年度春季大会北部地区予選  
準優勝 県大会出場  
東北楽天ゴールデンイーグルス  
ドラフト9位指名 今野龍太

野球部は、元気で明るい活況です。また、学校生活や日常生活での挨拶やマナーを大切にすることを部全体で取り組んでいます。野球をやりたい人、大歓迎です。一緒に甲子園目標ぞう!!

<硬式野球部>  
阿部季冬さん  
(塩原第一中出身)

### バドミントン部(男女)

平成27年度石巻・大崎高校新人大会  
女子シングルス 片倉遥 準優勝  
平成27年度大崎地区新人  
男子ダブルス 畑中・佐々木ペア 第3位  
平成28年度大崎地区総体  
男子ダブルス 畑中・佐々木ペア 第3位  
女子シングルス 片倉遥 第3位  
男子団体 第3位

全日が初心者からですが、楽しくやりがいのある日々を過ごしています。他校より部員数は少ないですが、その分、たくさんコートを使えるフットリもたくさん打てるので、より充実した練習ができます。その結果地区大会では、人数の割に、毎年入賞の数も多く、よい結果を残しています。自分自身を成長させ、より良い仲間を作れる場所なのでぜひ高バド部へ!

<バドミントン部(男女)>  
畑中 極さん、二瓶結さん  
(古川中、中新田中出身)

私たちが弓道部は、みんな高校から始めた初心者です。やる気さえあれば皆もスターになれるぞ!! 弓道部へ!

<弓道部>  
佐藤洗希さん  
(中新田中出身)

### 弓道部

平成26年度 支部総体  
団体 準優勝  
個人 佐々木 準優勝  
平成27年度 支部総体  
団体 準優勝  
個人 伊藤宏哉 優勝

初心者から始めても記録は伸びる! 自分の成長を感じられます! やりがい求めればならぬ陸上競技部!!

<陸上競技部>  
細谷佳祐さん  
(塩子中出身)

### 陸上競技部

平成25年度県新人大会  
男子 砲丸投げ 佐々木昌吾 第8位  
平成27年度大崎地区総体  
女子800m 石垣杏奈 県大会出場

### ソフトテニス部(男女)

平成27年度大崎支部総体  
女子ダブルス 高橋・千坂ペア 県大会出場

初心者・経験者大歓迎です。部長一丸団結して日々の練習に頑張っています。私たちと充実した活動をおくりましょう。是非ソフトテニス部へ!!

<ソフトテニス部(男女)>  
後藤聖矢さん、鹿野田理菜さん  
(古川中、岩出山中出身)

### バスケットボール部(男女)

平成27年度大崎支部総体  
女子ダブルス 高橋・千坂ペア 県大会出場

### 卓球部

卓球部は元気で、明るい楽しい部活です。男女仲良くうまい下手関係なく純粋に卓球を楽しんで活動しています。卓球部に入れば初心者でもうまくなることまがいない! 入部お待ちしております!

<卓球部>  
佐々木大成さん  
(岩出山中出身)

### サッカー部

サッカー部は仲良く、楽しい部活です。みんな県大会に出場するために一生懸命練習しています。さあ! 若高サッカー部で楽しもう!!

<サッカー部>  
佐藤崇流さん  
(古川中出身)

### バレーボール部(女)

バレー部は1人ひとり個性が光る楽しい部活です! 人数が少ないながらも、日々一生懸命練習に励んでいます。初心者、経験者大歓迎!! ぜひバレー部へ!!

<バレーボール部(女)>  
新田彩花さん  
(中新田中出身)

### 実務部

検定に向けて私たちは練習を頑張っております。楽しい部活です。一緒に検定取得に向けて頑張りませんか。

<実務部>  
齋藤将太さん  
(古川南中出身)

### 演劇部

第22回県高校演劇文楽演劇部門北部地区コンクール 最優秀賞  
第53回県高校演劇コンクール 最優秀賞・制作脚本賞

### 吹奏楽部

男女仲が良く、毎日元気に楽しく練習をしています。高校からはじめてた人も多くいるので、経験者・未経験者、誰でも大歓迎です!! 入部おねがいします。

<吹奏楽部>  
後藤彩音さん  
(岩出山中出身)

人数は少ないですが、楽しく活動に取り組んでいます。初心者、経験者大歓迎!! ぜひ吹奏楽部へ!!

<美術部>  
石塚 優さん  
(塩子中出身)

明るい愉快な人たちの集った部です。地域清掃しながら町をまわったり、様々なイベントの手伝いで生徒たちの相手をして遊んだりします。

美術部は部員も先生も個性あふれる笑顔の絶えない部活です。familyな部活なので、ぜひいらしてください☆

<ボランティア部>  
佐藤健介さん  
(古川中出身)

### ボランティア部

### 伝統文化部

こんにちは! 伝統文化部です。活動はお茶を点てたりします。お菓子もありませんよ! お待ちしております!!

<伝統文化部>  
佐藤優衣さん  
(古川南中出身)

常に笑顔が絶えない、それが!! 演劇部!! (笑)

<演劇部>  
松浦悠里さん  
(古川中出身)

### ダンス部

部員のほぼ全員が初心者です。先輩・後輩仲が良く、JK・DK5インJOYできます! 皆さん一緒にENJOYしましょう!

<ダンス部>  
中鉢真歩さん  
(岩出山中出身)

調理研究部は、部員全員が明るく元気でとても賑やかな部活です! 美味しいお菓子などつくって食べられますよ!

<調理研究部>  
関井明佳さん  
(岩出山中出身)

### 美術部

### 調理研究部

調理研究部は、部員全員が明るく元気でとても賑やかな部活です! 美味しいお菓子などつくって食べられますよ!

<調理研究部>  
関井明佳さん  
(岩出山中出身)



## INFORMATION

項目	実施日	内容	備考
岩高祭	平成28年7月8日(金) 7月9日(土)	8日(金) 校内発表 9日(土) 一般公開	申込みは不要です。
オープンキャンパス	平成28年7月29日(金)	学校紹介、体験授業、部活動見学、 保護者・生学科教員説明会等	事前の申込みが必要です。 申込期間6/13(月)～7/3(日) ※詳細は本校HPをご覧ください。
前期選抜試験	平成29年2月1日(水)	<添削方法> 学力検査(国語、数学、英語) 学校自主検査(個人面接) 調査書	
後期選抜試験	平成29年3月8日(水)	学力検査、個人面接、調査書	

## UNIFORM



## ACCESS

JR (陸羽東線)  
有備館駅から 徒歩約12分  
岩出山駅から 徒歩約15分

自家用車  
東北自動車道  
古川ICより国道47号線を鳴子方面へ  
約15分

## 表紙の短歌について

真っ白で爽やかな  
シャツに着替えたら  
待ち焦がれてた 夏がはじまる

現2学年  
古川北中出身 佐々木 遼

軽やかで、爽やかな歌。あふれんばかりの希望が詠まれており、実にまぶしい。前半は「サ行」の爽やかで無垢なサウンドに仕上がっているが、後半は一転、「ガ」の連打。ドラム音のようでもあり、ドキドキと高まる心臓の鼓動のようでもある。はじけるような夏への期待感がよく伝わる。無心の中に、歌の巧緻さが光る歌。

## 宮城県岩出山高等学校

住所：〒989-6437 宮城県大崎市岩出山字城山2番地  
TEL：0229-72-1110  
FAX：0229-72-1353  
URL：<http://iwadeyama-h.myswan.ne.jp/>  
E-MAIL：[chief@iwadeyama-h.myswan.ne.jp](mailto:chief@iwadeyama-h.myswan.ne.jp) (代表)  
[iwadeyama-h@pref.miyagi.jp](mailto:iwadeyama-h@pref.miyagi.jp) (事務)

