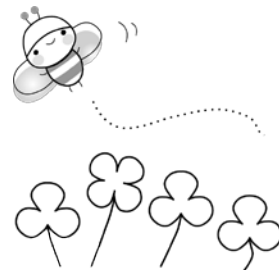


# 相 談 室 便 り

第1号  
平成28年4月22日  
スクールカウンセラー  
遠藤 真弓

## <どうぞよろしくお願ひします>

岩出山高校の皆さん、はじめまして。一年生の皆さん、ご入学おめでとうございます。スクールカウンセラー 遠藤 真弓(えんどう まゆみ)です。今年度、カウンセリングを担当することになりました。どうぞよろしくお願ひします。



## <生徒の皆さん&保護者の皆様へ>

新年度が始まりました。皆さん、新しい環境での学校生活はどうでしょうか？春は気温の上昇に伴い、体も気持ちも活発に動き出す季節ですが、心の病気が現れやすい時でもあります。なぜなら、春は新入学やクラス替え、新生活のスタート等、環境の変化が多く、誰でも期待や不安、緊張が一時的に高まります。そして、ストレスとして心に大きな影響を与える場合があるのです。

また、高校生の皆さんは、日頃どんなことで悩んだり、ストレスを感じたりしていますか？友人のことや家族のこと、自分のこと、学校生活、進路や就職などでしょうか？

カウンセラーは、皆さんの相談について共に考え、問題解決に近づくようお手伝いしたいと思っています。気になることがあれば、気軽に相談してください。

カウンセラーは生徒だけでなく、保護者の皆様のご相談もお受けしています。何か気になることがありましたら、お気軽にご相談ください。学校の先生方と共に、お子様の健やかな成長をお手伝いしていきたいと思っています。

## <カウンセリング予定日>

4月	5月	6月	7月	8月	9月	10月	11月	12月	1月	2月
14 (木)	2 (月)	2 (木)	7 (木)	29 (月)	1 (木)	6 (木)	1 (火)	1 (木)	12 (木)	9 (木)
22 (金)	12 (木)	9 (木)	14 (木)		8 (木)	13 (木)	7 (月)	8 (木)	20 (金)	17 (金)
28 (木)	20 (金)	23 (木)			16 (金)	21 (金)	18 (金)	16 (金)	26 (木)	
	24 (火)	30 (木)			20 (火)	25 (火)	24 (木)	21 (水)		
					26 (月)	※日程を確認して、利用してください。				

### ～相談室の利用方法～

相談場所：1階 相談室（会議室の隣にある相談室になります）

相談時間：9時55分～16時40分（原則1人50分ほどの面接時間になります）

申し込み方法：①担任の先生、②養護教諭の峯田夏奈先生、③相談担当の細川剛先生に申し込む。

※後日、日程調整を行った上、カウンセリングの日時を連絡します。